

To-do list de l'investissement **durable**



Comment éviter arnaque et greenwashing ?



Impact Invest

Patrimoine



1er bullet point Son **existence** réelle !



➤ Vérifie le **K-BIS** de la
société te proposant
cet **investissement**

“
C'est le seul moyen de vérifier
que la société existe
réellement : 1er point des
arnaques
”

Impact Invest

Patrimoine



2^e bullet point Alerte liste **noire** !



> Vérifie qu'il ne se trouve
pas sur la liste **noire**
de l'**AMF**

“

L'AMF met à jour régulièrement une liste
noire recensant les arnaques trouvées.
Le lien est en commentaire et à vérifier à
chaque fois !

”

Impact Invest

Patrimoine



3e bullet point

Son agrément



➤ Vérifie son **agrément**
(**Garantie en tant qu'investisseur**)



Rends-toi sur les 3 sites :

- **Orias** : Répertoire les intermédiaires d'assurances (et les conseillers financiers)
- **Geco** : Répertoire les sociétés émettant des OPC
- **Regafi** : Répertoire les sociétés proposant des placements



Si tu ne le trouves sur aucun... Alerte !

Impact Invest

Patrimoine



4^e bullet point

La compréhension !



> **Comprends-tu comment fonctionne le placement proposé ?**



- D'où vient la performance ?
- Quelle est la valorisation des actifs ?
Et comment est-elle calculée / évaluée ?
- Comment se passe la sortie ?



Impact Invest

Patrimoine



5^e bullet point

Les évolutions long terme



> Vérifie les **tendances**
de marché

A-t-il une réelle utilité ?

“
Exemple du vin, la consommation de
vin rouge à tendance à baisser.
Et vérifie l'utilité réelle parce qu'on va
pas utiliser des ressources pour rien !
”

Comment j'évalue l'utilité ?

A-t-il un *impact* positif / négatif ?

**En a-t-on réellement besoin pour la transition
énergétique ?**

Impact Invest

Patrimoine



6e bullet point

La **vision** de la société



➤ Vérifie la **vision** de la société proposant le **placement**

- Quelle stratégie ?
- Son expérience ?
- Ses connaissances ?

C'est le point où je passe le plus de temps : C'est ici que je teste si la société est convaincue du placement et sait ce qu'elle fait

Impact Invest

Patrimoine



7e bullet point

Les engagements



> Vérifie les différentes certifications

- A-t-il des labels ?
- Ou autres certifications ESG ?
- Ou des engagements quelconques ?

Attention : La réglementation est parfois trop laxiste, donc il ne faut pas se fier uniquement aux labels ou autres promesses...

Impact Invest

Patrimoine



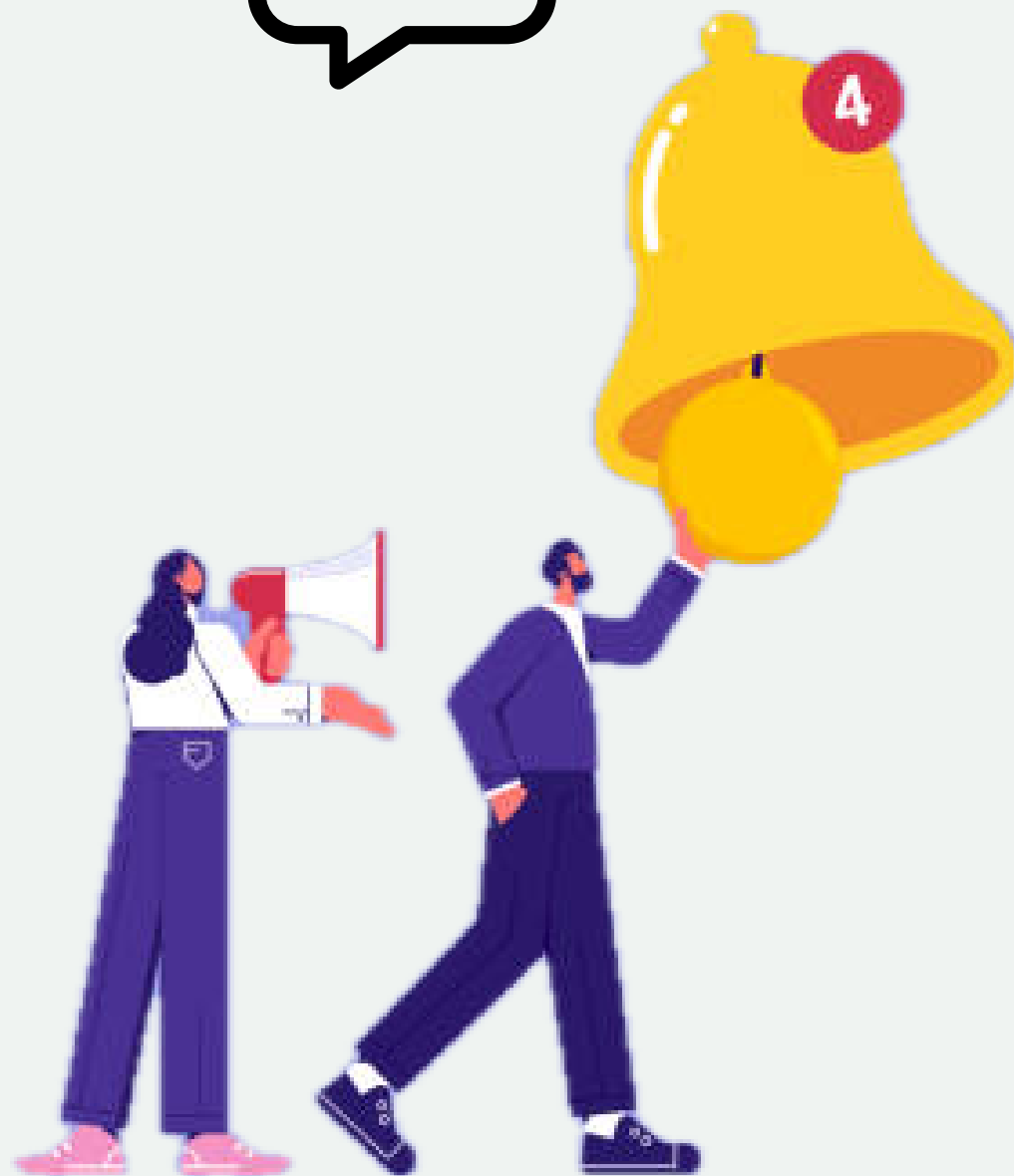
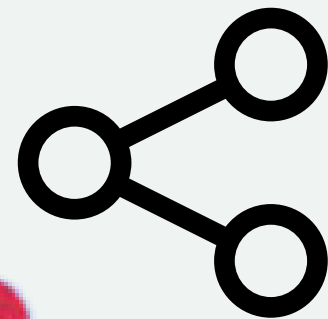
Tu as aimé ce post ?

Télécharge, ton livret sur les investissements durables et atypiques!



Tu as aimé ce post ?

Like, Commente, Partage



Impact Invest

Patrimoine

